



История Пермского университета

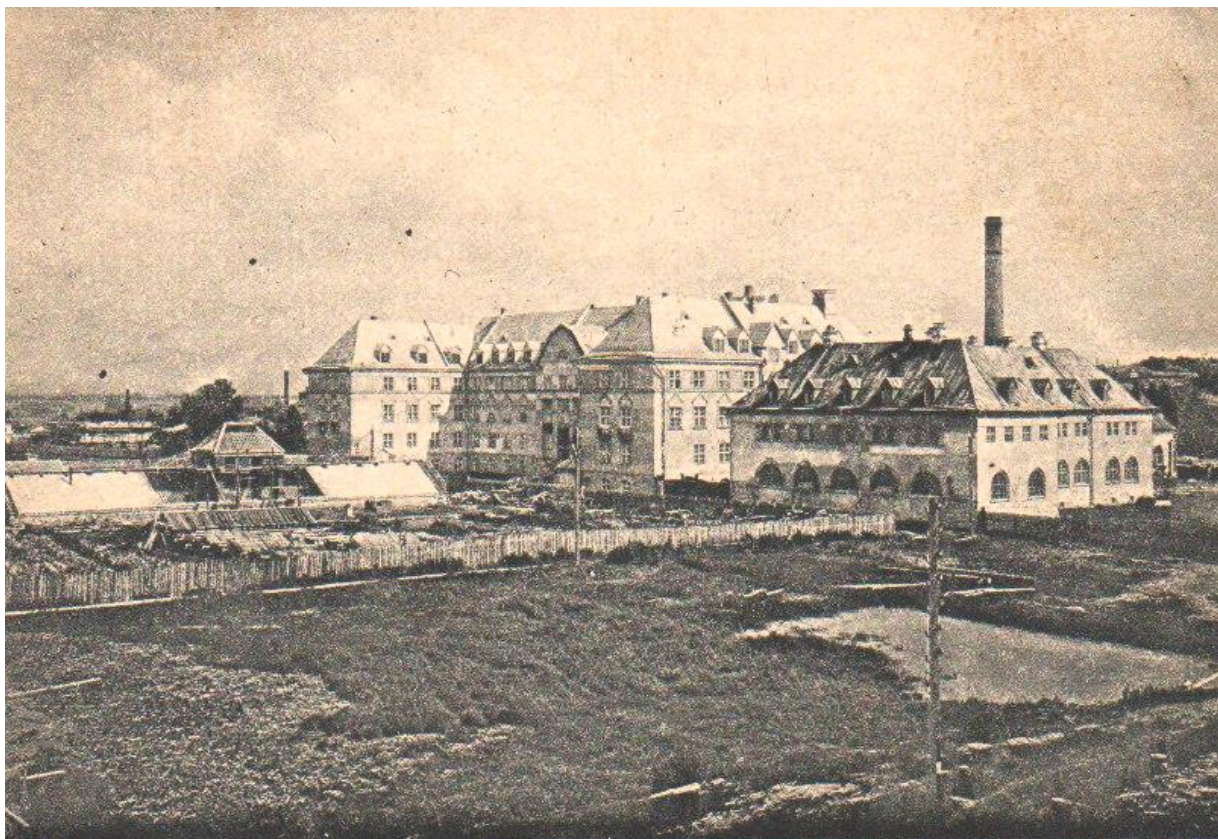
**Издания из фонда редких книг
Научной библиотеки ПГНИУ**



Все представленные в списке издания хранятся в фонде редких и ценных книг Научной библиотеки Пермского государственного национального исследовательского университета (корп. 1, ауд. 817 Читальный зал научной литературы).


В списке имеются *ссылки* на полные тексты (сканированные копии документов). Эти документы также можно найти по названию через Электронный каталог на сайте НБ ПГНИУ (<http://library.psu.ru/>).

В качестве иллюстративного дополнения к данному списку литературы представляем презентацию на тему «Пермский государственный университет 100 лет. Издания из фонда редких книг НБ ПГНИУ по истории Пермского государственного университета»



Раздел 1

Учебный процесс и научно-исследовательская деятельность Пермского отделения Императорского Петроградского Университета (Пермского государственного университета)



Пособия для поступающих в Пермский (Молотовский) государственный университет

**378
П 275**

Пермский государственный университет : [краткие сведения для поступающих]. –
Пермь : Издание Пермского Государственного Университета, **1930**. - 22 с.

Экземпляры всего: 2
РК 90723

<http://k.psu.ru/library/node/227744>

Пермский государственный университет : [краткие сведения для поступающих]. –
[Пермь], [**1935**]. - 507-516 с. : фот.

РК 90715

<http://k.psu.ru/library/node/251772>


**378
М 758**

Молотовский государственный университет : справочник
для поступающих в 1940 году. - Молотов : Изд. Молотовского гос. ун-та, **1940**. - 36 с.

Экземпляры всего: 2
Х 67272

Молотовский государственный университет имени А. М. Горького : справочник
для поступающих. - Молотов : Изд. Молотовского гос. ун-та, **1941**. - 26 с.

Х 75256



Учебный процесс

378

Ж 714

Жизнь Пермского Педфака в 1923-24 академическом году. - Пермь : Изд. журнала «Экономика», 1925. - 11 с. – Другое загл.: **Пермский педагогический факультет. Обзор деятельности за 1923-24 уч. год.**

Экземпляры всего: 3

PK 1143602

378

О-214

Обозрение преподавания наук на историко-филологическом факультете Пермского отделения Императорского Петроградского Университета в 1916-17 учебном году. - Петроград : Тип. М. Вольфа, [1916]. - 8 с. : табл.

Экземпляры всего: 1

PK 90721

<http://k.psu.ru/library/node/251763>

378

У 913

Учебные планы и правила историко-филологического факультета Императорского Петроградского Университета и Пермского его отделения. – Пермь : Электро-тип. губернского земства, 1916. - 30 с.

Экземпляры всего: 1

PK 90722

<http://k.psu.ru/library/node/228323>

378

О-214

Обозрение преподавания наук на юридическом факультете Пермского университета в 1917-18 учебном году. - Пермь : Электро-Тип. губернского земства, 1917. - 6 с.

Экземпляры всего: 2

PK 90719

PK 90720

<http://k.psu.ru/library/node/228377>

378
О-214

Обозрение преподавания наук на физико-математическом факультете Пермского отделения Императорского Петроградского Университета в 1916-17 учебном году. - Пермь : Электро-Тип. губернского земства, 1916. - 8 с. : табл.

Экземпляры всего: 1
ПК 90718

<http://k.psu.ru/library/node/228355>

378
О-214

Обозрение преподавания наук на физико-математическом факультете Пермского университета в 1917-18 учебном году. - Пермь : Электро-Тип. губернского земства, [1917]. - 10 с. : табл.

Экземпляры всего: 1
ПК 90717

<http://k.psu.ru/library/node/228365>

378
О-881

Отчет об открытии Пермского Отделения Петроградского Университета и деятельности его в 1916- 1917 учебном году. (По 1-е июля 1917 г.) / [авт. К. Д. Покровский]. – Пермь : Электро-Тип. губернского земства, 1918. - 72 с.

Экземпляры всего: 1
ПК 90727

<http://k.psu.ru/library/node/6669>

378
О-881

Отчет о деятельности Пермского Государственного Университета за 1923-1924 г., доложенный Ректором Университета в день 8-ой годовщины его основания 14-го октября / [авт. В. К. Шмидт] – Пермь, 1924 г. – 12 с. - [Отдельный оттиск из журнала «Экономика» № 2 (21) 1924 г.]

Экземпляры всего: 3
ПК 90728

<http://k.psu.ru/library/node/578>

371
П 275

Пермский рабфак за 10 лет: юбилейный сборник, 1919-1929. - Пермь : Типография
издательства «Звезда», 1929. - 163 с.

Экземпляры всего: 2
X 1244091

<http://k.psu.ru/library/node/297661>



Научно-исследовательская деятельность

636
Б 487

Берзинь, [Иван Андреевич].

Основы организации и задачи Зоотехнической опытной станции при Пермском университете / И. А. Берзинь ; Пермский государственный университет, Научно-агронимическое общество. - Пермь : [б. и.], 1927. - 28 с. - (Труды научного агрономического общества при Пермском государственном университете ; т. 3. вып. 2). - Отдельный оттиск.

[Берзинь, [Иван Андреевич] (1892–1966) – зоотехник, кандидат сельскохозяйственных наук, работал в Пермском государственном университете на должности доцента, а затем - профессора по кафедре зоотехнии, с 1930 г. - декана сельскохозяйственного факультета университета].

Экземпляры всего: 1
X 1349

<http://k.psu.ru/library/node/297352>

378
О-955

Очерк возникновения и истории Пермского Государственного Университета и Биологического Научно-Исследовательского Института. (К десятилетию Пермского Государственного Университета и пятилетию Биологического Научно-Исследовательского Института) / **авт. В. К. Шмидт.** – [Известия Биологического Науч.-Исслед. Ин-та при Пермском Университете. – Том 5, вып. 3. 1927 г.]

Экземпляры всего: 1
PK 1191760

<http://k.psu.ru/library/node/680>

58

П 791

Проект устройства народного сада в г. Перми / ред. Э. А. Мейер. - Москва, 1916. – 16 с. : табл., планы, ил. – [О создании ботанического сада Пермского государственного университета].

Экземпляры всего: 1
PK 1433610

<http://k.psu.ru/library/node/116686>



338

П 275

Пермский округ Уральской области : отчет Окружного Исполнительного Комитета II созыва и обзор округа III Окружному Съезду Советов Р. К. и Кр. Деп. - Пермь], 1927. – 302 с. : табл., карты + 1 вкл. л. карт. - Загл. обл. : Пермский округ.

Из содержания:

Научно-исследовательская работа Пермского университета - С. 242-249

- Объем и общий характер научно-исследовательской работы
- Университет и местный край
- Связь научно-исследовательской работы с производством
- Научно-исследовательские институты и научные общества
- Экспедиции, командировки, научные поездки и т. д.
- Издание научных трудов
- Формы научного общения

Экземпляры всего: 1
PK 1620711



К вопросу об открытии в Перми университета

9(47)

Е 361

Ежегодник Пермского губернского земства и календарь... . - Пермь : Электро-тип. Губернского Земства.

Вып. 2 : Иллюстрированный сборник-ежегодник Пермского губернского земства . – 1916. - XLVI, 269 с. : ил., карты.- (Весь доход от продажи издания поступит в фонд Пермского Университета).

Из содержания:

1. Новая эра в культурной истории Камско-Уральского края. (Торжества открытия Пермского отделения Императорского Петроградского университета 1, 2 и 3 октября) . - С .VII-XXXI.
2. Стипендии при университете земства и города . - С .XXXII
3. **Блинов, Н.** Пермская кооперация и университет / Н. Блинов. - С .XXXII
4. **Здравомыслов, В.** Бактериологический институт Пермского губернского земства. - С .169

Экземпляры всего: 1

РК 1620372

<http://k.psu.ru/library/node/251051>

8-1

П 773

Приуральский, Константин.

С вершин Великого Урала привет борцу за счастье народное Николаю Васильевичу Мешкову в исторический день открытия в Перми университета, 1-го Октября 1916 года : Памятка Константина Приуральского / К. Приуральский. – Стерлитамак : Тип. А. П. Бусыгина, 1916. - [14] с. - Копия машинописного текста.

Экземпляры всего: 1

РК 1620712

378

Р 785

[Ростовцев], Константин Дмитриевич.

Заря высшего просвещения на Урале - Университет в Перми : Памятка гласного Уфимского губернского земства, почет. гражд. г. Стерлитамака К. Д. Ростовцева. – Петроград : Художественная Тип. и цинкография Э. Э. Фришмут, 1916. - 44 с. : 5 л. ил.

Экземпляры всего: 1

РК 1620376

<http://k.psu.ru/library/node/227688>

34
С 550

Собрание узаконений и распоряжений правительства, издаваемое при Правительствующем Сенате. - [Петроград] : Сенатская типография. - № 141, Отд. 1 : 20 июня 1917 г., Ст. 752 : **Постановления Временного Правительства: Об учреждении университета в городе Перми.** - [1916]. – С. 751-761.

Экземпляры всего: 1
РК 1620713

378
Ч-596

Чижов, Владимир.

Пермь... и Пермь. (К вопросу об открытии в Перми университета) / В. Чижов.
– Владимир на Клязьме : Типо-литогр. Губернской Земской Управы, 1916. - 24 с.

I. Речь проф. Ф. В. Тарановского по вопросу об эвакуации Юрьевского университета.

II. Открытое письмо проф. Ф. В. Тарановскому.

III. Наш долг. - Весь чистый доход от продажи настоящего издания поступает в университетский фонд г. Перми.

Экземпляры всего: 1
РК 1224378

<http://k.psu.ru/library/node/41959>

378
Ч-596

Чижов, Владимир.

Почему, в случае эвакуации, Юрьевский Университет должен быть переведен в Пермь и что для этого необходимо? / В. Чижов. - Пермь : Типография Я. С. Гребнева, 1916. - 11 с.

Экземпляры всего: 1
РК 1240833

<http://k.psu.ru/library/node/6743>



Краеведение

91(47)

П 275

Пермский краеведческий сборник / кружок по изучению Северного края при Пермском Университете ; под общ. ред. **П. С. Богословского**. - Пермь : Изд. «Кружка по изучению Северного края при Пермском Университете», 1925 - .

Вып. II-й : 1916-1926. К десятилетию Пермского Университета. - 1926. - IV, 174 с.

Экземпляры всего: 1

РК 91053

<http://k.psu.ru/library/node/115419>

91(47)

П 275

Пермский краеведческий сборник / кружок по изучению Северного края при Пермском Университете ; под общ. ред. **П. С. Богословского**. - Пермь : Изд. «Кружка по изучению Северного края при Пермском Университете», 1925 - .

Вып. III-й. - 1927. - 120 с. - Библиогр. в примеч.

Вып. IV-й. - 1928. - IV, 280 с.

Экземпляры всего:

X 91055 (вып. № 3) ;

X 91056 (вып. № 4)

378

С 280

Север : орган научного северного краеведения / ред.: Л. И. Андреевский, Н. В. Ильинский, Я. И. Кузьмин. - Год издания второй. – Вологда, 1924. – (Северное бюро краеведения).

1(5) : Январь. Февраль. - 1924. - 133-174 с. -

Содержание:

Богословский, П. С. Об изучении Пермского края в лингвистическом и этнографическом отношениях : В основу данной статьи положена часть материала, использованного автором для двух докладов в «Кружке по изучению Северного Края при Пермском Университете»

[Богословский Павел Степанович (1890-1966) - литературовед, фольклорист, этнограф, доктор филологических наук, профессор, в разные годы заведующий кафедрой русской литературы историко-филологического факультета Пермского университета, действительный член Русского географического общества, руководил работой **Кружка по изучению Северного края при Пермском университете**, инициатор создания и редактор четырех выпусков «Пермского краеведческого сборника»].

Экземпляры всего: 1

РК 1620387

Раздел 2
Труды ученых Пермского университета
из фонда редких книг НБ ПГНИУ



**Покровский Константин Доримедонтович - первый ректор
Пермского университета**

Покровский Константин Доримедонтович (1868-1945) – астроном, член-корреспондент АН СССР, профессор. Первый ректор Пермского (Петроградского) университета (1916-1918). В 1891 году закончил математическое отделение физико-математического факультета Московского университета, работал ассистентом Астрономической обсерватории Московского университета. В 1890–1895 гг. – заведующий общедоступной частной обсерваторией О. Швабе в Москве.

52

П 487 Покровский, [Константин Доримедонтович] (1868-1945).

Курс космографии для средних учебных заведений / К. Д. Покровский. - 4-е изд., значит. испр. и доп. - Киев : Изд. Пироговского Т-ва, 1912. - X, 211, [2] л.

Экземпляры всего: 1

РК 1241006

52


П 487 Покровский, [Константин Доримедонтович] (1868-1945).

О наблюдениях падающих звезд / К. Д. Покровский. - [Б. м. : б. и.], б. г. – 5-24 стлб. : ил. - Отдельный оттиск.

Аннотация: Оттиск статьи К. Д. Покровского (1868-1944), русского, советского астронома, первого ректора Пермского университета

Экземпляры всего: 1

РК 1799



**Труды под редакцией и в переводе Покровского Константина
Доримедонтовича**

52

А 849 Аррениус, Сванте.

Образование миров / С. Аррениус ; ред. **К. Д. Покровский**. - 2-е изд., испр. и доп. - Одесса : Матезис, 1912. - X, 213 с. : рис., ил., фот. - Б. ц.

Экземпляры всего: 1
РК 697952

52

А 849 Аррениус, Сванте.

Представление о строении вселенной в различные времена / С. Аррениус ; пер., ред. **К. Д. Покровский**. - Москва : Природа ; Москва : Типо-Лит. Т-ва И. Н. Кушнерев и К°, 1914. - 207 с. : рис.

Экземпляры всего: 1
РК 697894

52

Б 877 Бредихин, Федор Александрович.

О хвостах комет: с приложениями биографических очерков и списка трудов Ф. А. Бредихина / Ф. А. Бредихин ; ред. **К. Д. Покровский**. - Москва ; Ленинград Государственное технико-теоретическое издательство, 1934. - 279 с. : рис. – (Классики естествознания).

Бредихин, Федор Александрович (1831-1904) - астроном; ординарный академик по астрономии Императорской Академии наук (1890), директор Николаевской Главной астрономической обсерватории в Пулково.

Экземпляры всего: 1
X 10483





Богаевский Борис Леонидович

Богаевский Борис Леонидович (1882-1942) – филолог, историк, археолог, профессор Ленинградского университета, декан историко-филологического факультета Пермского университета (1917-1918).

9(3)

Б 730 **Богаевский, Борис Леонидович.**

Очерк земледелия Афин / Б. Л. Богаевский. - Петроград : Сенатская типография, 1915. - 137 с. - Указ.: с. 131-137.

Пометки автора: *Многоуважаемому Константину Доримедонтовичу Покровскому на добрую память от автора Пермь 8. II. 17 [08.02.1917]*

Экземпляры всего: 1
РК 1137494

9(3)

Б 730 **Богаевский, Борис Леонидович.**

Земледельческая религия Афин / Б. Л. Богаевский. - Петроград : Тип. М. А. Александрова, 1916 - .

Т. 1. - 1916. - 241 с. - Библиогр. в подстроч. примеч.

Пометки автора: На тит. л. скорописью черн. : "*В библиотеку Пермского Отделения от автора*"

Экземпляры всего: 1

)
<http://k.psu.ru/library/node/57201>

9(3)

Б 73 **Богаевский, Борис Леонидович.**

Земля и почва в земледельческих представлениях Древней Греции / Б. Л. Богаевский. - С.-Петербург : Сенатская типография, 1912. - 28 с. - Извлечено из Журнала Министерства народного просвещения за 1912 г.

Экземпляры всего: 1
РК 1251192



Генкель Александр Германович

Генкель Александр Германович (1872–1927) – российский ученый-биолог, педагог и просветитель. Специалист в области морфологии, биологии и систематики низших организмов. Основатель Ботанического сада при Пермском государственном университете].

58

Г 343 Александр Германович Генкель (20 июля 1872 г. - 9 апреля 1927 г.) = Alexandre Henckel. - Пермь, 1927. - 287-306 с. - Загл. на колонтитуле : Известия Биологического Научно-Исследовательского Института при Пермском государственном университете

Приложение:

American museum novitates numbers 1306 to 1329. - New York : Published by order of the trustees of the American museum of natural history, 1946. - 4 с.

Имеются экземпляры в отделах:

X 1239265, X 1239266

593

Г 343

Генкель Александр Германович.

К истории развития и биологии *Heliophris variabilis* Greef / А. Г. Генкель, Н. А. Симановский. - С.-Петербург : Типо-литография Шредера, 1913. – 13 с., [3] л. цв. ил. – («Ботанические записки» ; вып. 29). - Отдельный оттиск.

Экземпляры всего: 2

РК 993

РК 95180

[Один из экземпляров с авторской дарственной Христофору Яковлевичу Гоби (1847-1919), русскому ботанику, микологу].

58

Г 343 Генкель, Александр Германович.

Список коллекции рукописных стенных таблиц ботанического кабинета Пермского Отделения Петроградского Университета / А. Г. Генкель. - Пермь : Электро-типография губернского земства, 1917. - 12 с.

Экземпляры всего: 1

РК 1143590

*Труды под редакцией и в переводах Генкеля Александра
Германовича*

56

Г 730 Готан, [Вальтер].

Ископаемые растения : Очерк растительного мира минувших геологических эпох : пер. с нем. / Готан ; пер. и авт. примеч. А. Г. Генкель. - Москва : Изд-во "Природа", 1914. - 220, [4] с. : ил.

Аннотация: В. Готан (1879-1954) - немецкий палеоботаник, приват-доцент, доктор.

Генкель, Александр Германович \перевод и примечания

Экземпляры всего: 1
РК 261200

809

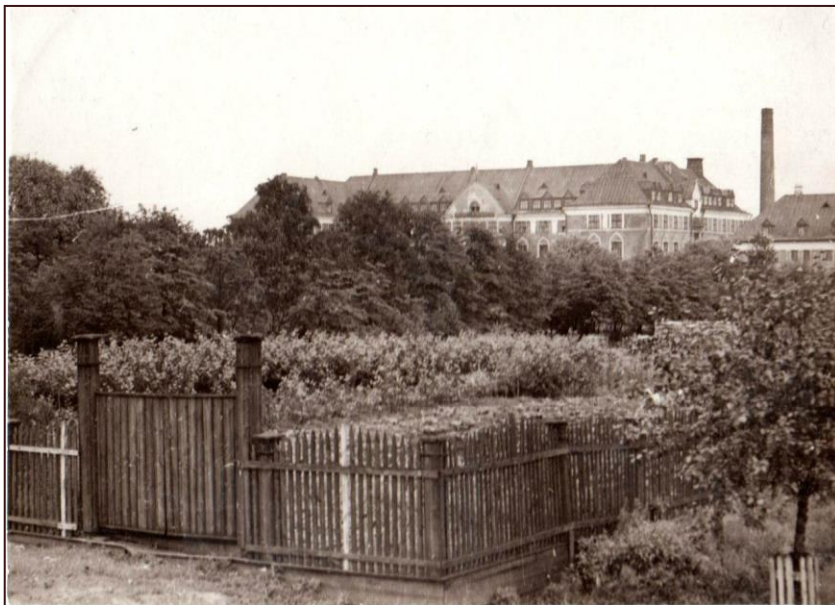
Ш 934 Штраус, Давид Фридрих (1808-1874).

Вольтер : 6 лекций : перевод с восьмого стереотипного изд./ Д. Штраус ; пер. и вступит. ст. А. Г. Генкеля. - Санкт-Петербург : [б. и.], 1909. - 263, [3] с. – (Научно-популярная библиотека). – Библиогр. в подстр. примеч.

Аннотация: Давид Фридрих Штраус (нем. David Friedrich Straus; 1808 - 1874) - германский философ, историк, теолог и публицист

Генкель, Александр Германович \перевод и предисловие

Экземпляры всего: 1
РК 133209





Шмидт Виктор Карлович

Шмидт Виктор Карлович (1865-1932) – зоолог, специалист по микроскопической анатомии и эмбриологии, профессор, в 1923–1924 гг. - ректор Пермского университета, директор Биологического научно-исследовательского института при Пермском университете.

611

Ш 733 Шмидт, Виктор Карлович.

Вопрос о переходе мышечных фибрилл в фибриллы сухожилия и гистогенез мышечных волокон : предварительное сообщение / В. К. Шмидт ; Биологический научно-исследовательский институт при Пермском университете. - Пермь, 1925. – 85-101, [1] л. ил. с. : рис. - (Известия Биологического Научно-Исследовательский Институт При Пермском университете ; т. 4. вып. 3). - Отдельный оттиск.

Пометки автора: В фундаментальную Библиотеку Пермского Государственного Университета от автора

Экземпляры всего: 1
X 1268

591

Ш 733 Шмидт Виктор Карлович.

К вопросу о гистогенезе копыта у зародышей свиней: предварительное сообщение / В. К. Шмидт ; Пермский университет, Гистологическая лаборатория. – Пермь, 1924. – 259-268, [1] л. ил. с. : рис. - (Известия Биологического Научно-Исследовательского Института при Пермском университете ; т. 2 (1924), вып. 7).

Экземпляры всего: 1
PK 1266

611

Ш 733 Шмидт, Виктор Карлович.

Записки по эмбриологии / В. К. Шмидт. - Пермь : 2-я тип. "Пермполиграф", 1926. – 61 с. - (Серия Изданий комиссии Академической взаимопомощи Медфака Пермского университета).

Экземпляры всего: 1
PK 2392



Сюзев Павел Васильевич

Сюзев Павел Васильевич (1867–1928) – исследователь флоры Урала, краевед.

С 1917 г. работал в Пермском университете младшим ассистентом на кафедре зоологии беспозвоночных, младшим ассистентом и преподавателем кафедры ботаники физико-математического факультета. После эвакуации ПГУ в г. Томск преподавал в Томском университете, одновременно являлся старшим ассистентом Института исследования Сибири.

С 1921 г., продолжил работу в ПГУ - помощник ректора по хозяйству, преподаватель кафедры биологии педфака, доцент (с 1922 г.), профессор (с 1924 г.).

58

С 983 Сюзев Павел Васильевич

Ботаническая старина / П. В. Сюзев. - [Пермь, 1924]. - 427-434 с. –

Отдельный оттиск.

Пометки автора: Университетской библиотеке дар автора 1924

Экземпляры всего: 1
РК 1031

58

С 983 Сюзев Павел Васильевич

Гербарий : руководство к собиранию и засушиванию растений для гербария и к составлению флористических коллекций / П. В. Сюзев. - Перераб. изд. – Москва ; Ленинград : Госиздат, 1928. - 117 с.

Экземпляры всего: 2
Х 792160, АБН

58

С 983 Сюзев Павел Васильевич

Гербарий : руководство к собиранию и засушиванию растений для гербария и к составлению флористических коллекций / П. В. Сюзев ; Московское общество испытателей природы. - 7-е изд., перераб. и доп. проф. А. Н. Бухгеймом. - Москва, 1949. - 87 с. : ил. – Список некоторых определителей и флор: с. 84-86.

Экземпляры всего: 1
Х 360705

581

С 983 Сюзев, Павел Васильевич.

Важнейшие болезни деревьев и кустарников от поражения их частей паразитными грибами на Урале / П. В. Сюзев. - Екатеринбург : Типография В. Н. Алексеева, П. Н. Галина и К°, 1900. - 3-11 с. - (Записки Уральского Общества Любителей Естествознания ; т. 22).

Пометки автора: Университетской библиотеке от автора 1924 г.

Экземпляры всего: 2

PK 1022

PK 1026

91(47)

С 983 Сюзев Павел Васильевич

Из путешествия по Японии: (Заметки ботаника) / П. В. Сюзев. - Юрьев : Типография К. Маттисена, 1907. - (Труды Ботанического Сада Императорского Юрьевского Университета). – Отдельный оттиск.

<http://k.psu.ru/library/node/296842>

91(47)

И 446

Иллюстрированный путеводитель по реке Каме и по р. Вишере с Колвой /
[сост.: Д. М. Бобылев, И. К. Зеленов, И. Я. Кривошеков, Ф. Н. Панаев ;
под ред. П. В. Сюзева]. - Пермь : Изд. Тип.-Лит. Пермского Губернского Правления,
1911. - 125 с.

Экземпляры всего: 2

PK 1420872

PK 97565

581.9

С 983 Сюзев Павел Васильевич

Краткий обзор рода Anemone I на Урале / П. В. Сюзев ; Русское Ботаническое общество, Пермское отделение. - [Б. м. : б. и.], 1923. - 8 с. – Библиогр.: с. 8. – (Известия Биологического Научно-Исследовательского Института при Пермском университете). - Отдельный оттиск.

Пометки автора: Библиотеке Уральского Общества Любителей Естествознания от автора 1925 г.

Экземпляры всего: 1

PK 1005

633

С 983 Сюзев Павел Васильевич

Критические заметки о сибирских ивах / П. В. Сюзев. - Юрьев : Типография К. Маттисена, 1913. - 213-226 с. - (Труды Ботанического Сада Императорского Юрьевского университета ; т. 14). - Отдельный оттиск.

Пометки автора: Пермской Университетской библиотеке от автора дар

Экземпляры всего: 1
РК 1059

581.9

С 983 Сюзев Павел Васильевич

Материал к бриологической флоре Кавказа / П. В. Сюзев. - 1906. - 4 с.

Есть автограф: Сюзев Павел Васильевич

Пометки автора: Библиотеке Университета дар автора.

<http://k.psu.ru/library/node/274925>

581.9

С 983 Сюзев Павел Васильевич

Материалы к микологической флоре Пермской губернии / П. В. Сюзев ; Казанский университет. - Москва : Типо-Лит. Т-ва И. Н. Кушнерев и К°, - 10 с.

<http://k.psu.ru/library/node/275256>

581.9

С 983 Сюзев Павел Васильевич

Наблюдения над весенней флорой Уссурийского края / П. В. Сюзев. – Юрьев : Типография К. Маттисена, 1907. - 87-104 с. - (Ботанический журнал, издаваемый Отделением Ботаники Императорского С.-Петербургского Общества естествоиспытателей / под редакцией Б. А. Федченко ; № 4). – Отдельный оттиск.

Экземпляры всего: 1
РК 1053

581

С983 Сюзев Павел Васильевич

Наблюдение над временем цветения весенних растений в Пермском уезде / П. В. Сюзев. – Екатеринбург : Тип. В. Н. Алексеева, 1909. – 7 с. – (Записки Уральского Общества Любителей Естествознания ; т. 29. – С. 135-141)

Экземпляры всего: 2

РК 1259974

РК 1055

91(47)

П 275 Сюзев, Павел Васильевич.

Народное празднество "Токмач" в Дубровской волости Оханского уезда /
П. В. Сюзев // Пермский край : сборник сведений о Пермской губернии, издаваемый Пермским губернским статистическим комитетом. – **Том третий** / ред. А. А. Дмитриев. Пермь : Типография Н-ков П. Ф. Каменского, 1895. – VI, 502 [5] с. : ил., портр., табл.

Экземпляры всего: 2

РК 91060

РК 140065

598

С 983 Сюзев, Павел Васильевич.

Необычайно северный залет черного грифа / П. В. Сюзев. - 2 с. - Отдельный оттиск.

Экземпляры всего: 1

РК 1244

581.9

С 983 Сюзев Павел Васильевич

Новые данные для флоры Среднего Урала : первое дополнение к Конспекту флоры Урала / П. В. Сюзев. - [Б. м.], 1924. - 356-376 с. : карты. - (Известия Биологического Научно-Исследовательского Института при Пермском университете ; т. 2, вып. 9/1924 г.). – Отдельный оттиск.

Есть автограф: Сюзев Павел Васильевич

Пометки автора: Библиотеке Пермского Университета в дар от автора 1924 г.

Экземпляры всего: 1

РК 1056

581.9

С 983 Сюзев Павел Васильевич

О находке *Anemone reflexa* Steph. в окрестностях Перми (с картой распространения) / П. В. Сюзев. - [Б. м.], 1923. - 6 с. : карты, рис. - (Известия Главного Ботанического Сада ; т. XXII, вып. 2). - Отдельный оттиск.

<http://k.psu.ru/library/node/5309>

633

С 983 Сюзев Павел Васильевич

О находке дискомицета *Burkardia gibosa* Schmiedel на Урале / П. В. Сюзев. - Юрьев : Типография К. Маттисена, 1914. - 97-100 с. : рис. - (Труды Бюро по прикладной ботанике ; VII (1914), № 2). - Отдельный оттиск.

Экземпляры всего: 3

РК(1), X 1143615

X 1143616

57

С 983 Сюзев Павел Васильевич

Обзор Пермской весны 1903 года / П. В. Сюзев. - Москва : Университетская типогр., 1904. - 3 с. - Библиогр. в подстроч. примеч. - (Журнал "Естествознание и география". - 1904 г. - № 4). - Отдельный оттиск.

Есть автограф: Сюзев Павел Васильевич

Пометки автора: Библиотеке Пермского университета от автора 1924 г.

<http://k.psu.ru/library/node/5357>

581.9

С 983 Сюзев Павел Васильевич

Печатные труды / П. В. Сюзев. - Пермь : Типо-Литогр. Губ. Правления, 1904. - 235с.

Экземпляры всего: 1

РК 705100

634

С 983 Сюзев, Павел Васильевич.

Разведение крупноплодной садовой земляники в Пермском краю : практические указания / П. В. Сюзев. - Пермь : Электро-типография Губернского земства, 1909. - 15 с.

Экземпляры всего: 1
РК 1143603

5

С 983 Сюзев Павел Васильевич

Сорокалетие Уральского Общества любителей естествознания в Екатеринбурге / П. В. Сюзев ; Уральское Общество любителей естествознания. – Юрьев : Типография К. Маттисена, [1924]. - 195-203 с. : фот. - (Труды Ботанического Сада Императорского Юрьевского университета).- Отдельный оттиск.

Пометки автора: Университетской библиотеке дар автора, 1924 г.

Экземпляры всего: 1
РК 1070

581.9

С 983 Сюзев Павел Васильевич

Состав бриологической флоры Пермского края / П. В. Сюзев. - 1898. – 38 с. – Алф. указ. названий мхов: с. 32-38.

<http://k.psu.ru/library/node/274930>

581.9

С 983 Сюзев Павел Васильевич

Фитофенологические наблюдения над дикорастущими растениями окрестностей Перми в 1922 году / П. В. Сюзев. - [Пермь], 1923. - 11-22 с. : табл. – (Известия Биологического Научно-Исследовательского Института при Пермском университете ; т 2, вып. 2). – Отдельный оттиск.

<http://k.psu.ru/library/node/5344>

551.5
С 793

Стенной календарь весны Пермского края: Время прилета птиц, расцвета
первых весенних цветов и других явлений природы / сост. П. В. Сюзев. –
3-е изд. - Пермь, 1924. – 1 вкл. лист.

Экземпляры всего: 2
X 1143607
X 1143608

«От составителя».

«Первый опыт календаря средней (нормальной) весны Пермского края касается в данном случае только западного склона Урала, так как вследствие обширности территории Пермской губернии. И, главным образом, ее топографических и климатических особенностей, оказывающих существенное влияние на ход периодических явлений в природе, развитие весны по ту сторону Урала значительно отличается, при том оно весьма разнообразно в не зависимости от географической широты текста.

Представляемую таблицей имеется в виду дать общую картину последовательного развития весны, в средней части западной половины губернии (примерно под 58 градусов с. ш.)

Развитие весны я подразделяю на три периода, следуя в этом случае профессору Кайгородову, согласно его "Календаря Петербургской весны" издание 1893 года, которым вообще мне была подана мысль составить таблицу, представляемую теперь вниманию любителей природы, охотников и учащейся молодежи.

Основанием для составления моего опыта календаря пермской весны послужили собственные десятилетия наблюдений, а также многолетние сведения из различных литературных источников, достоверность которых не подлежит ни малейшему сомнению.

Если мой первый опыт календаря весны встретит интерес, то впоследствии имею в виду возобновить его издание, пополнившееся наблюдениями по более широкой программе, тем более, что ныне предлагаемые средние выводы сделаны на основании данных, сравнительно за весьма ничтожный десятилетний промежуток времени».

П. В. Сюзев.

СТЕННОЙ
КАЛЕНДАРЬ ВЕСНЫ
ПЕРМСКОГО КРАЯ

Составил П. СЮЗЕВЪ.

Время года.	Месяц.	ЯВЛЕНИЯ ВЪ МИРЪ ЖИВОТНЫХЪ.		ЯВЛЕНИЯ ВЪ МИРЪ РАСТЕНІЙ.	Предметы наблюдений въ алфавитномъ порядкѣ.	Сроки дня и часъ въ числѣ мѣсяца.		Примечанія.
		П Т О Д М.	Вылечены и други животныя.			Срокъ.	Часъ.	
1-й периодъ пробужденія весны (включая въ себя время, предъ и послѣдующее пробужденію).	МАРТЪ.							
	13	Прилетъ грачей.	—	—	Аисты желтые (Hirundo albicollis).	24 IV	20 V	26 V
	24	Прилетъ ласточекъ.	—	—	Аисты-белые (Hirundo albicollis).	5 V	1 IV	18 V
	26	Прилетъ скворцовъ.	—	—	Ласточки (Luscinia sibilatrix и Luscinia sibilatrix).	15 V	13 V	20 V
	30	Прилетъ жаворонковъ.	—	—	Берга (Sylvia montana и Sylvia montana).	14 V	8 IV	14 V
2-й периодъ пробужденія весны (включая въ себя время, предъ и послѣдующее пробужденію).	А	—	—	—	Всѣхъ домашнихъ птицъ.	25 IV	—	—
	3	Прилетъ зайчатъ и куропатъ.	—	—	Берга (Sylvia montana).	25 IV	—	—
	4	Прилетъ ястребовъ.	—	—	Берга (Sylvia montana).	25 IV	—	—
	7	Прилетъ чирковъ-бѣлыхъ.	—	—	Берга (Sylvia montana).	25 IV	—	—
	10	Прилетъ фл. трапезниковъ и козловъ.	—	—	Берга (Sylvia montana).	25 IV	—	—
	11	—	—	—	Берга (Sylvia montana).	25 IV	—	—
	12	—	—	—	Берга (Sylvia montana).	25 IV	—	—
	13	—	—	—	Берга (Sylvia montana).	25 IV	—	—
	14	—	—	—	Берга (Sylvia montana).	25 IV	—	—
	15	—	—	—	Берга (Sylvia montana).	25 IV	—	—
	16	—	—	—	Берга (Sylvia montana).	25 IV	—	—
	17	—	—	—	Берга (Sylvia montana).	25 IV	—	—
	18	—	—	—	Берга (Sylvia montana).	25 IV	—	—
	19	—	—	—	Берга (Sylvia montana).	25 IV	—	—
20	—	—	—	Берга (Sylvia montana).	25 IV	—	—	

581.9

С 983 Сюзев Павел Васильевич

Конспект флоры Урала в пределах Пермской губернии / П. В. Сюзев. –
Москва, 1912. – 562 с. + карта.

Приплетено:

1. Сюзев, [Павел Васильевич]. Конспект флоры Урала в пределах Пермской губернии / П. В. Сюзев. - Москва : [s.n.], 1912. - 205 с.

2. Brotherus, V. F. Fragmenta ad floram bryologicam Asiae orientalis cognoscedam// V. F. Brotherus. - С.-Петербург : Типо-литогр. "Герольд", 1906. - 10 с. - (Труды Троицкосавского-Кяхтинского Отделения Приамурского Отдела Императорского Русского Географического Общества ; т. VIII, вып. 3,1905)

3. Сюзев, [Павел Васильевич]. Чудь / П. В. Сюзев. - [Пермь] : [s.n.], 1910. - 8 с. - (Пермское Общество Народных Университетов). - Извлечено из №18 "Перм. Зем. Нед."

4. Сюзев, [Павел Васильевич]. Гербарий. Руководство к собиранию и засушиванию растений для гербария и к составлению флористических коллекций. / П. В. Сюзев. -4-е изд. испр. и доп. - Санкт-Петербург : Изд. А. Ф. Девриена, 1912. - 112 с. : ил.

5. Сюзев, [Павел Васильевич]. Кама / П. В. Сюзев. - Пермь : Типо-Литогр. Губерн. Правления. - 26 с. : ил.

6. Протоколы заседаний Императорского Московского Общества испытателей природы. Год 1912, Приложение. : Сюзев. П. В. Из путешествий по Южно-Уссурийскому краю и Манчжурии в 1905-1908 гг. - [S.l. : S.n.]. - 11-16 с.

7. В природе : Заметки, напечатанные в Пермской газете " Освобождение России" в 1919 году. П. В. Сюзевым /П. С./. - [S.l. : S.n.]. - 54 с.

8. Siuzev, P. Enumeratio fungorum in Oriente Extremo anno 1905 collectorum / Siuzev. - Санкт-Петербург : Тип. Императорской Академии Наук, 1909. - 103-109 с. : ил. - Оттиск из "Трудов Ботанического Музея Императорской Академии Наук", вып. VII,1909 г.

9. Siuzev, P. Contributiones ad floram Manshuriae. Regionis floristicae manshuricae plantae spatio 1905 anni collectae / P. Siuzev. - [S.l. : S.n.]. - 70-135 с.

10. Сюзев, [Павел Васильевич]. Растения восточного склона северного Урала, собранные экспедицией геолога П. Л. Низковского / П. В. Сюзев. - [Томск] : [s.n.], [1920]. - 43-53 с. - Отдельный оттиск из №2 "Института Изследования Сибири", Томск, 1920.

11. Сюзев, [Павел Васильевич]. Осенние экскурсии в область природы : Из сборника "Свободная Трудовая Школа" № 1-1919 г. / П. В. Сюзев. - Томск : Паровая тип. Томского Союза Кооператоров, 1919. - 8 с.

12. Сюзев, [Павел Васильевич]. Зимние экскурсии в область природы : Из сборника "Свободная Трудовая Школа" №2-1920 г. / П. В. Сюзев. - Томск : Тип. Томского Союза Кооперативов, 1920. - 12 с.

13. Сюзев, [Павел Васильевич]. Краткий обзор рода ANEMONE L. на Урале : Отдельн. оттиск из Изв. Б. Н. И. И. при Пермском Университете. Том I, вып. 3-4. 1923 г. / П. В. Сюзев. - [Пермь] : [s.n.], [1923]. - 8 с.

14. Сюзев, [Павел Васильевич]. Фитофенологические наблюдения над дикорастущими растениями окрестностей Перми в 1922 году : Известия Биологического Научно-Исслед. Инст. при Пермском Университете. Том 2, вып. 2. 1923 г. / П. В. Сюзев. - [Пермь] : [1923]. - 12-22 с.

Экземпляры всего: 1
РК 705098

581.9

Г 685 Гордягин, [Андрей Яковлевич].

По поводу книги П. В. Сюзева "Конспект флоры Урала в пределах Пермской губернии" / А. Я. Гордягин. - Саратов : Типография Союза печатного дела, 1914. - 21 с. - (Известия Императорского Николаевского университета ; т. 5. вып. 2). - Отдельный оттиск.

Аннотация: Отзыв на книгу **Павла Васильевича Сюзева** Андрея Яковлевича Гордягина (1865 - 1932) — советского ботаника, крупнейшего исследователя в области ботанической географии и фитоценологии, основателя казанской геоботанической научной школы.

<http://k.psu.ru/library/node/5210>

